

Schweizerische
Management
Gesellschaft

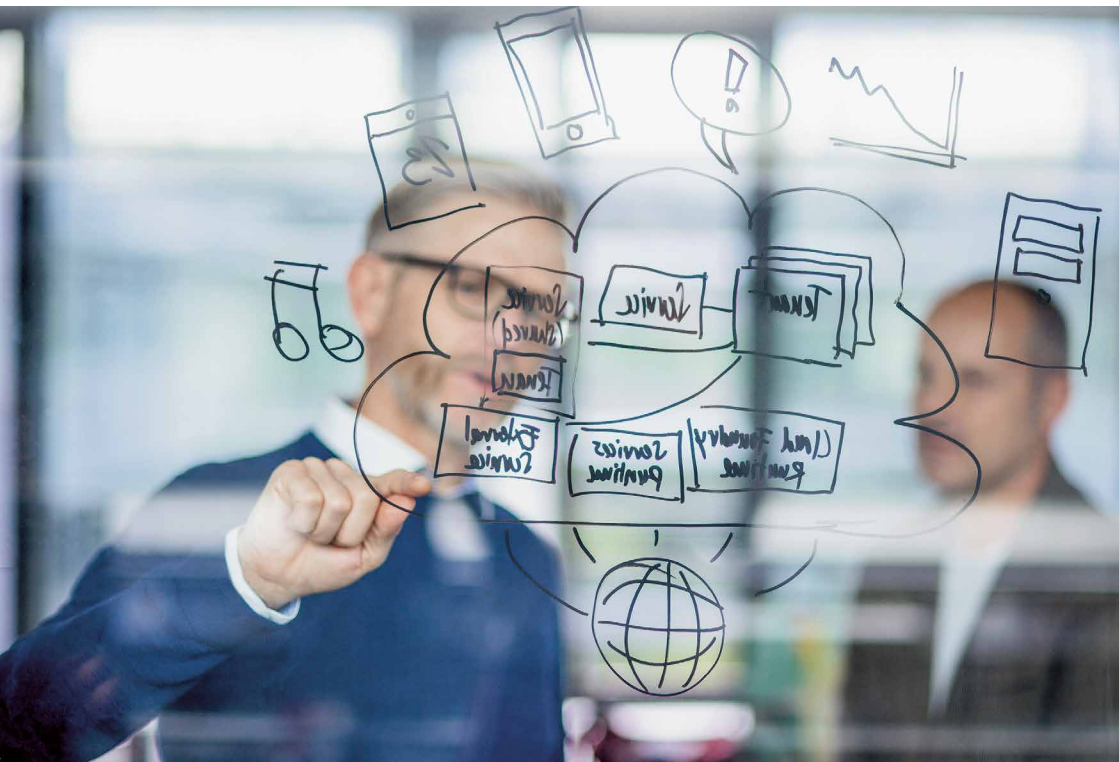
Leadership Excellence



swisscom

Gestaltung von neuen Geschäftsmodellen und Ecosystemen

Swisscom



Leadership Meeting

Dienstag, 13. Juni 2017, 15.00–19.30 Uhr, Zürich

www.smg.ch/veranstaltungen

Referierende



Alice Šáchová
Präsidentin SMG
Partner Vendbridge AG

Alice Šáchová ist Präsidentin der SMG und Partner bei Vendbridge AG. Nach ihrem Studium der Betriebswirtschaft arbeitet sie als Brand-Managerin bei Procter & Gamble sowie als Unternehmensberaterin bei der Boston Consulting Group in London und Zürich. Danach war sie während mehrerer Jahre in leitenden Positionen in der Privatwirtschaft tätig, unter anderem als CEO der De Sede Group GmbH (DSG), der Tela AG sowie als CEO und Inhaberin der Favo Werbeagentur. Sie ist Verwaltungsrätin bei der SRG SSR, bei Scholz & Friends AG, Zürich; Griesser AG, Aadorf; und ASE Technik AG, Luzern.



Roger Wüthrich-Hasenböhler
Leiter Bereich Digital Business
Swisscom

Roger Wüthrich-Hasenböhler ist diplomierte(r) Elektro-Ingenieur und besitzt einen Executive-MBA-Abschluss in Unternehmensführung der Universität St. Gallen. Im Rahmen seiner langjährigen Tätigkeit für die Swisscom war er in verschiedenen Managementfunktionen tätig, unter anderem als Leiter Marketing & Sales im Bereich Grossunternehmen. Während der letzten fünf Jahre leitete er den Bereich KMU der Swisscom (Schweiz) AG und war Mitglied der Konzernleitung der Swisscom AG. Seit Januar 2016 verantwortet er den neu geschaffenen Konzernbereich Digital Business.



Christian Petit
Leiter Geschäftsbereich
Enterprise Customers
Swisscom

Christian Petit, französischer Staatsbürger, ist seit 2014 Leiter Geschäftsbereich Grossunternehmen bei Swisscom (Schweiz) AG und Mitglied der Konzernleitung von Swisscom. Er schloss das MBA ESSEC (Ecole Supérieure des Sciences Economiques et Commerciales) in Cergy-Pontoise (F) ab. Von 1993 bis 1999 leitete er bei Debitel verschiedene Bereiche. Christian Petit wechselte zu Swisscom im Jahr 2000 und bekleidete verschiedene führende Positionen, unter anderem von 2007 bis 2013 als Leiter Geschäftsbereich Privatkunden.



Miloš Radović
Senior Business Developer
Swisscom

Miloš Radović ist Senior Business Developer bei Digital Business & Innovations der Swisscom. Zuvor verantwortete er Digital Solutions und Online-Strategien der Migros und war als Senior Consultant bei Namics tätig. Bis heute doziert er zum Thema Mobile Business an den Hochschulen für Angewandte Wissenschaften in Zürich, Luzern und Basel und betreut Studenten der Höheren Fachschule St. Gallen im Rahmen des Diplomlehrgangs Interactive Media Design.

Programm

Dienstag, 13. Juni 2017, 15.00 – 19.30 Uhr, Zürich

- 15.00 Eintreffen der Teilnehmenden im Swisscom Business Campus, Zürich
- 15.30 **Begrüssung durch Alice Šachová**, Präsidentin SMG
Partner Vendbridge AG, Zürich
- Referat von Roger Wüthrich-Hasenböhler**
Leiter Bereich Digital Business Swisscom
«Digitalisierung@Swisscom – Gestaltung von neuen Geschäftsmodellen und Ecosystemen»
- Fragen und Antworten – **Moderation durch Miloš Radović**
- 16.45 Kaffeepause
- 17.15 **Referat von Christian Petit**,
Leiter Geschäftsbereich Enterprise Customers Swisscom
«Die Auswirkungen digitaler Transformation auf Organisation, Führung und Kultur»
- Fragen und Antworten – **Moderation durch Miloš Radović**
- 18.30 **Zusammenfassung und Ausblick durch Alice Šachová**
Swisscom lädt zum Stehapéro ein
- 19.30 Ende des Anlasses

Swisscom – Entwicklung neuer Geschäftsmodelle

Mehr denn je werden neue Geschäftsmodelle, digitale Ecosysteme und innovative Technologien diskutiert und auf die Probe gestellt. Um erfolgreich zu bleiben, müssen Unternehmen aber mehr als nur Technologien adaptieren. Nur wer bewusst auf Kundenerlebnisse, agile Prozesse und datengetriebene Geschäftsmodelle setzt, kann das gesamte Potenzial der Digitalisierung für sich nutzen.

Roger Wüthrich-Hasenböhler führt Sie durch die Digital Journey der Swisscom und zeigt auf, wie die entstehende Disruption durch die Digitalisierung eingeordnet werden kann und wie daraus neue Geschäftsmodelle und neue Ecosysteme gestaltet werden können.

Christian Petit zeigt auf, mit welchen organisatorischen und kulturellen Herausforderungen im Kontext des digitalen Wandels Unternehmen zu kämpfen haben und wie die Swisscom diese meistert und gewinnbringend für sich einsetzt.

Gastgeber

Swisscom Business Campus

Turbinenstrasse 30
8005 Zürich
www.swisscom.ch/businesscampus

Veranstalter

Schweizerische Management Gesellschaft

Zeltweg 48, 8032 Zürich
office@smg.ch, www.smg.ch
Telefon +41 44 202 23 25

Anmeldung und Kostenbeitrag

Die Teilnehmerzahl am Leadership Meeting ist begrenzt. Anmeldungen werden in der Reihenfolge des Eingangs sowie der Ausgewogenheit der Branchen berücksichtigt. Kostenbeitrag pro Person CHF 215.–. Bestätigung und Rechnung folgen. **Wir bitten um Verständnis, dass Anmeldungen verbindlich sind. Bei kurzfristiger Verhinderung ist eine Stellvertretung aus der Geschäftsleitung möglich. Abmeldungen ohne Stellvertretung und no-shows müssen wir in Rechnung stellen.**

Bitte beachten Sie, dass Aufnahmen unseres Fotografen in SMG Publikationen und auf der SMG Webseite abgebildet werden können.

Anreise mit ÖV

Mit der S-Bahn: Ab Hauptbahnhof Zürich fahren verschiedene S-Bahnlinien. Beim Bahnhof Zürich Hardbrücke aussteigen. Zu Fuss unter der Hardbrücke in Richtung Escher-Wyss-Platz gehen, bei der Kreuzung Pfingstweidstrasse links abbiegen und weiter bis zum Swisscom-Gebäude. Am Empfang nach dem Weg zum Business Campus fragen.

Mit dem Tram: Die Tramlinien Nr. 4 und 6 fahren ab HB Zürich/Sihlquai Richtung Endstation Bahnhof Altstetten/Zürich. An der Haltestelle Technopark aussteigen. Das Swisscom-Gebäude befindet sich auf der gegenüberliegenden Seite der Strasse. Am Empfang nach dem Weg zum Business Campus fragen.

Anreise mit dem Auto und Parkmöglichkeiten

Es stehen keine Parkplätze beim Swisscom Business Campus zur Verfügung. **Eine Anreise mit den öffentlichen Verkehrsmitteln wird dringend empfohlen.**

Reisen Sie doch mit dem PW an, finden Sie in der nahen Umgebung im Westpark, im Puls 5,

im Novotel, im IBIS Zürich City West oder im Technopark wenige gebührenpflichtige Besucherparkplätze. Am Nachmittag dürfte es schwierig sein, Plätze zu finden. Wir empfehlen Ihnen die Parkhäuser in der Innenstadt und die Fahrt mit dem ÖV zum Anlassort.

SMG Kalender 2017

Ergon Informatik AG Zürich

Mittwoch, 1. Februar

Firmenich Genf Meyrin

Dienstag, 14. März

THE CIRCLE AT ZÜRICH AIRPORT

Dienstag, 4. April

Autoneum Winterthur

SMG Generalversammlung

Dienstag, 16. Mai

Swisscom Zürich

Dienstag, 13. Juni

54. SMG Forum Zürich

Donnerstag, 7. September

Läderach Ennenda

Donnerstag, 5. Oktober

Medartis Basel

Donnerstag, 16. November

